

Warenkataloge/Firmen- informationen:



Los 1005 Ausruf: 12 €

Aachen: Rhein. Samenhaus Geschw. Langer, 1937/38

Zwei Hauptpreisverzeichnisse aus 1938 und 1937. 24 und 20 S. Mit Produkt-Abbildungen. Format: 15x21,5. Tlw. Fleckig und mit kleinen Randeinrissen. (E028)



Los 1006 Ausruf: 24 €

Aachen: Werbeblatt Joseph Beduwe, ca. 1870

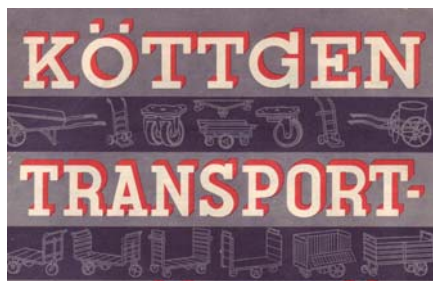
Werbeblatt für die Vierrädrige Druckspritze Nr. IV von Joseph Beduwe in Aachen. Preis, incl. Des nachbenannten Zubehörs, Thlr 240. Abbildung der Feuerspritze. Ca. 1870. Format: 20,5x27. Insgesamt in guter Erhaltung (E006)



Los 1007 Ausruf: 15 €

Bayreuth: Portland-Cementwaaren- & Kunststein-Fabrik, 1883

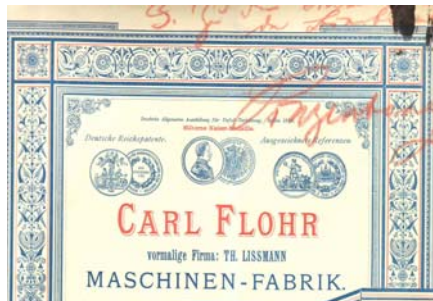
Dekorative Musterkarte der Portland-Cementwaaren- & Kunststein-Fabrik von Hans Kramer. Handschriftlich mit Datum von 1883 versehen. Doppelblatt, Innenteil mit 12 verschiedenen mehrfarbigen Mustervorschlägen. Beiliegend noch das entsprechende Preis-Verzeichnis. Format: 23,5x37. Leicht fleckig, Knickfalte. (E006)



Los 1008 Ausruf: 30 €

Berg. Gladbach: Köttgen & Cie., ca. 1930

Transportgeräte. Verkaufskatalog. 16 Seiten mit 229 (!!) Abbildungen von Kasten-, Säure-, Sack-, Faßkarren, Lenk- u. Bockrollen, Kistenroller, Werkstattwagen und vieles weitere mehr. Format: 21x30. Tlw. Seiten fleckig und mit kleinen Randeinrissen. Sehr seltenes Exemplar. (E028)



Los 1009 Ausruf: 15 €

Carl Flohr Maschinenfabrik – speziell Mechanische Aufzüge, Berlin 1893, Warenkatalog

Auf 32 Seiten viele Aufzugsmodelle in teils ganzseitigen Zeichnungen. 8 Seiten Referenzen und Empfehlungsschreiben. Sehr dekoratives zweifarbiges Deckblatt. Deckblätter und Ränder mit Benutzungsspuren. Rechte obere Ecke des Eckblattes mit Fehlstelle. Ansonsten gute Erhaltung. Format: 23x31,5. (E006)



Los 1010 Ausruf: 15 €

Patent-Sauger – Hermann Wegner, Berlin-Britz, ca. 1918, Warenkatalog

Auf 36 Seiten werden unterschiedliche Wagen und Saugsysteme für die Fäkalienabfuhr und die Schlammhebung aus Klärbecken etc. dargestellt. Dekoratives Deckblatt mit Firmenabbildung. Dieser Katalog stammt aus dem Archiv der Gemeinde Gunzenhausen (Stempel). Format 22,5x28,5. (E006)



Los 1011 Ausruf: 12 €

Berlin O 17: Reichs-Verkehrsschilder-Fabrik, 1930

Katalog und Preisliste über Warnungs-, Ortstafeln, Wegweiser, Sperrschilde etc. den gesetzlichen Bestimmungen entsprechend. Doppelblatt, mit innenliegender Beilage von 6 Seiten Musterbeispielen als Anlage. Format: 23,5x31,5. Leicht fleckig, Knickfalte, seitliche Einrisse. (E006)



Los 1012 Ausruf: 17 €

Berlin: Möbelrollen-Katalog, 1927

C. Peschke & Comp. GmbH., Berlin SO 30. Möbelrollen-Katalog, Ausgabe 1927. 49 Seiten mit 171 (!) gestochenen Produktabbildungen. Format: 22x24,5. Knickfalten, Randverletzungen. Sehr seltenes Exemplar. (E028)



Los 1013 Ausruf: 15 €

Rietschel & Henneberg, Berlin, Dresden 1895

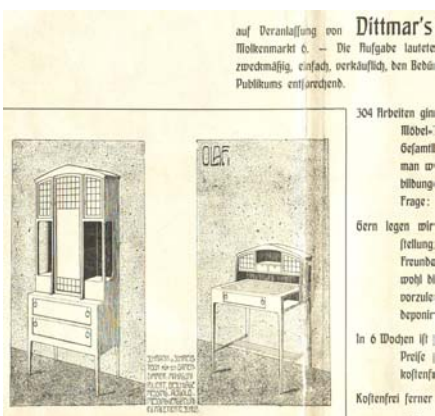
Warenkatalog Nr. 11 von 1895 für Desinfektoren. 32 Seiten. Viele Querschnittszeichnungen und Abbildungen zum Thema. Mittelfalte; Gebrauchsspuren. Format: 22,5x30. (E006)



Los 1014 Ausruf: 10 €

Berlin, ca. 1900: Werbeblatt für eine Geldzählmaschine

„Panzer“ Actiengesellschaft für Geldschrank-Tresorbau und Eisen-Industrie, Berlin No. 20. Illustriertes Werbeblatt mit Abbildung der Geld-, Zahl- und Wechselmaschine „Automat“. Titelseite mit Jugendstil-Elementen. Format: 23x30. Knickfalten, leicht fleckig, kleine Abheftföschung. (E006)



Los 1015 Ausruf: 15 €

Dittmar's Möbel-Fabrik, Berlin ca. 1900

Doppelseitige Werbung; dargestellt werden die Ergebnisse einer Konkurrenz,

ausgeschrieben vom Verein für Deutsches Kunstgewerbe. Dargestellt werden „Möbelentwürfe für ein Damenzimmer, neu, zweckmäßig, einfach, verkäuflich, den Bedürfnissen des gebildeten größeren deutschen Publikums entsprechend“. Zwei Knickfalten, dort teils leicht eingerissen. Format: 28,5x45. (E018)



Los 1016 Ausruf: 5 €

Berlin / Köln a. Rhein: Kaufhaus Cordes, 1930

Sommermode-Katalog, 37 S. mit Produktabbildungen. Format: 20,5x27,5. Knickfalten, fleckig. (E028)



Los 1017 Ausruf: 35 €

Bernhard Koehler, Berlin ca. 1930, Warenkatalog

Hauptkatalog 175 mit 95 Seiten Waren aus mechanischen Werkstätten, Stempelfabrik, Präge- und Gravieranstalt. Am Anfang Firmenabbildung und Fotos aus dem laufenden Betrieb. Gute Erhaltung, Rücken unten leicht beschädigt. Format: 23x28,5. (E014)



Los 1018 Ausruf: 15 €

Breslau, 1878: Werbeblatt Artistisches Institut M. Spiegel

In diesem Auszug aus dem „Berliner Tageblatt“ : Prämiert auf der Schlesischen Kunst-Gewerbe-Ausstellung 1878 „Eine neue Kunst-Industrie“ wird das Artistische Institut von Moritz Spiegel, Breslau, ausführlich dargestellt und auf Seite 2 durch Referenzen seine künstlerische Arbeit hoch gelobt. Auf Seite 4 wird dann ein Beispiel seines Schaffens eindrucksvoll abgebildet. Elegante und zweckentsprechende Anfertigung von Ehren-Bürger-Briefen, Ehren-Mitglieds- und Mitglieds-Diplome Illustriertes Werbeblatt mit Abbildung. Format: 22x28,5. Knickfalten, leicht fleckig, kleinere Randeinrisse. (E006)



Los 1019 Ausruf: 25 €

Bergougnan aus Clermont-Ferrand, 1902, Warenkatalog

Fabrique de Timbres et Graveurs. 20 Seiten mit vielen Beispielen und Anregungen. Hübsche Aufmachung; Rückseite mit Abb. einer Presse. Gute Erhaltung, Format: 24,5x32,5. (E014)



Los 1020 Ausruf: 15 €

Darmstadt, 1887: Preis-Verzeichnis Land- und Forstwirtschaftliche Samenhandlung

Conrad Appel, Preis-Verzeichnis für das Frühjahr 1887. Doppelblatt. Dekorativ, mit Abbildungen von verschiedenen Medaillen und der Firmenanlage. Knickfalten, fleckig. Format: 22,5x29. (E006)



Los 1021 Ausruf: 15 €

Dresden/DDR: Modellkatalog, 1961, selten

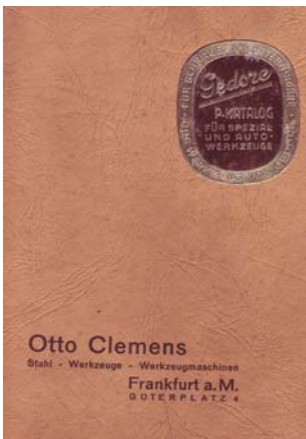
Sehr seltener Modellkatalog mit Bauvorschlägen für den DDR-Metallbaukasten mit Batterie-Motor. 62 Seiten durchgehend illustriert. Format: 16x23. Knickfalten, fleckig. (E028)



Los 1022 Ausruf: 10 €

Düren Rhld., ca. 1920: Werbeblatt Carl Schleicher & Schüll

„Weckruf für unsere techn. Papiere“. Detailzeichenpapier No. 1928. Knickfalten. Format: 21x29,5. (E006)



Los 1023 Ausruf: 12 €

Frankfurt a.M.: Produktkatalog für Spezial- und Autowerkzeuge, 1936

Otto Clemens, Stahl - Werkzeuge - Werkzeugmaschinen. „Gedore“ Produktkatalog für Spezial- und Auto-Werkzeuge. 64 S. mit hunderter Abbildungen von

Werkzeug. Einband berieben und fleckig. Format: 14,5x21,5. (E028)



Los 1024 Ausruf: 25 €

Illustriertes Haupt-Preisbuch u. Katalog sämtlicher Turn-, Spiel- u. Sport-Geräte der Westf. Turn- und Feuerwehr-Geräte-Fabrik Heinrich Meyer, Hagen i. Westf., 1909

Insgesamt 182 S. mit prakt. Anleitungen und Abbildungen bei Anlage von Turn- u. Spielplätzen und Bau von Turnhallen. 13. Ausgabe. Aufgeteilt in I. Abteilung: Turngeräte. II. Abteilung: Feuerwehrgeräte. III. Abteilung: Badeanstaltgeräte. Format: ca. 14,5x22 cm. Rücken des Exemplars unten ca. 3,5 cm aufgeplatzt, Ecken bestoßen. (E008)



Los 1025 Ausruf: 10 €

L. & C. Steinmüller, Gummertsbach 1910; Vertretungsschreiben

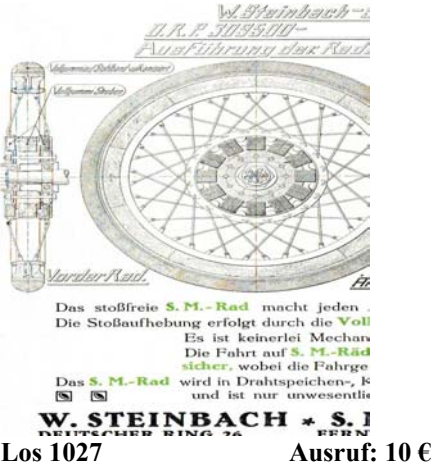
Doppelseitige Ankündigung einer Vertretung durch Herrn Paul Prüsse aus Kassel. Große Firmenabbildung. Die Firma stellte Röhrendampfkessel und Überhitzer her. Knickfalte mit Einriss. (E006)



Los 1026 Ausruf: 20 €

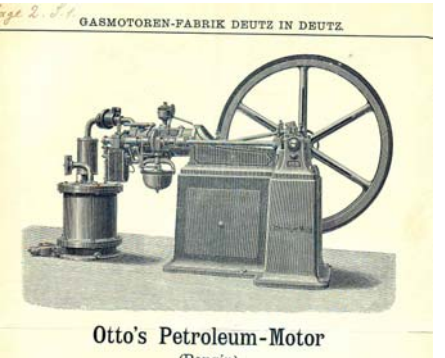
Innsbruck (Tyrol): Preis-Blatt Samenhandlung, 1895

Hochdekoratives Preis-Blatt pro Frühjahr 1895 von Josef Jenewein k. und k. Hoflieferant forst- und landwirtschaftliche Samenhandlung. Titelblatt k. und k. Wappen und fünf verschiedenen Ansichten (Vorst, Inzing, Innsbruck, Cavalese (Tesero) und Strada Engadein)). Doppelblatt, Innen mit Preisangaben zu den einzelnen Produkten. Format: 23x29. Knickfalten, leicht fleckig. (E006)



Los 1027 Ausruf: 10 €

W. Steinbach; S.M.-Rad-Fabrik; Köln 1919; drei Teile



Los 1028 Ausruf: 10 €

Angebot und zwei doppelseitige Prospekte für ein Spezialrad eines Luxuswagens. Format: 23x29,5. (E006)

Werbeblatt: Gasmotoren-Fabrik Deutz in Deutz, ca. 1905

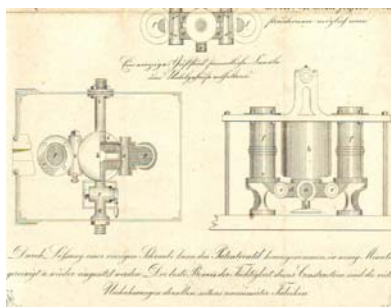
Doppelseitig mit Abb. und Detailbeschreibung eines Otto's Petroleum-Motor und eines Otto-Motors in Verbindung mit Dowson-Gasapparaten. Knickfalte mit kleinem Seiteneinriss. Format 23x27. (E006)



Los 1029 Ausruf: 30 €

Infoblatt von Johann Maria Farina zum Thema „Echtes Kölnisches Wasser“, Köln 1906

Information über die wohltuende Wirkung des Wassers und über die vielen Auszeichnungen. Abbildung des Geschäftshauses am Jülichs-Platz. Warnung vor Nachahmerprodukten. Druck auf Büttenspapier, Rückseite in Französisch in gleicher Aufmachung. Ränder gestoßen, oberer Rand mit Knickfalte. Format: 25x42. (E014) (siehe auch Lose 382 und 631)



Los 1030 Ausruf: 15 €

G.A. Jauck: Neue patentierte Karrenspritze mit Detailzeichnung; Leipzig ca. 1875

Werbeschreiben der Firma; Format: 23x27,5. Dazu große Detailzeichnung; Format: 24x32,5. Beides leicht gegilbt; Abheftlochung. (E006)



Los 1031 Ausruf: 10 €

Clifford-Smith, Protection contre le Feu; Lille ca. 1890

Kleines Werbeblatt mit der Abbildung von zwei Feuerlöschern und entsprechenden Preisangaben. Kleiner Seiteneinriss, Papier gegilbt. Format: 13,5x22. (E006)

Los 1032 Ausruf: 10 €

Mainz: Preisverzeichnisse Flaschen-Weine, 1886 u. 87

2 Preis-Verzeichnisse der Flaschen-Weine von C. Lauteren Sohn, Hoflieferant Sr. Majest. des deutschen Kaisers, Königs von Preußen. Jeweils mit Wappen-Abb. Format: 10,5x29. Gering fleckig, leichte Eckknicke. (E006)



Los 1033 Ausruf: 10 €

Jac. Fischl Sohn, Marienbad (Filiale Meran); Warenkatalog für Tischdecken, ca. 1910

Auf 20 Seiten werden unterschiedliche Tischdecken vorgestellt, teils mit handschriftlichen

Ergänzungen zu Größe und Preis. Schurbindung; Deckblatt mit Firmenaufkleber des Hoflieferanten. Format: 20x14,5. (E006)



Los 1034 Ausruf: 10 €

Fack & Lehmann, Chemische Fabrik, Mockau-Leipzig ca. 1890

Warenkatalog mit vielen Empfehlungsschreiben u.a. einer Versuchsstation des Central-Vereins Ostpreußen aus Königsberg. Hübsches Deckblatt; Mittelfalte. Format: 22,5x29. (E006)



Los 1035 Ausruf: 13 €

Nagold Württ., 1901: Preisliste für Nadel- und Laubholzsaamen

Waldsaamenhandlung Ch. Geigle. Doppelblatt. Ausgesprochen dekorative Titelseite mit Abbildungen von Medaillen, Gärtnereibetriebe in Nagold und Hochwall, Allegorie davor zwei Putti sitzend mit Wappen. Knickfalten, gering fleckig. Format: 22,5x28,5. (E006) (siehe auch Los 352)



Los 1036 Ausruf: 6 €

Nürnberg: Kabel- und Metallwerke Neumeyer AG, vor 1960

Produktkatalog über Formrohre aus Messing und Tombak. Format: 15x21,5. 36 Seiten, illustriert.

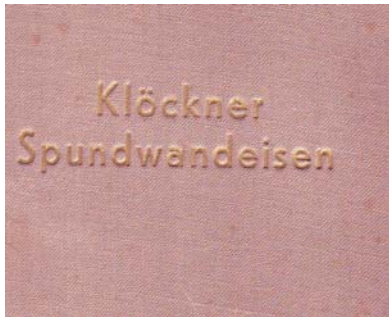
Tlw. fleckig mit kleinen Randeinrissen, Einband berieben und bestoßen. Geheftet. (E028)



Los 1037 Ausruf: 20 €

Oeventrop (Westfalen): Sitzmöbel Germania, ca. 1923

Hauptkatalog Nr. 550. 32 S. mit 66 Abbildungen von Sesseln und Stühlen. Format: 15,5x24. Eckknick, Seiten leicht fleckig. (E028)



Los 1038 Ausruf: 10 €

Osnabrück: Klößner-Produktkatalog, 1934

Produktkatalog der Klößner-Werke A.-G. Spundwandeisen. Ausgabe 1934. 117 S. mit vielen s.w. Abbildungen, auch von Bauprojekten. Format: 15,5x22. Einband berieben und bestoßen. Seiten teilweise fleckig. (E027)



Los 1039 Ausruf: 25 €

Klingenberg Werkzeuge, Remscheid, 1937, Katalog

Illustrierter Katalog, 1937: Klingenberg-Genauigkeits-Werkzeuge für die Metallbearbeitung. Vollständig neu bearbeitete Auflage. W. Ferd. Klingenberg Söhne

GmbH., Remscheid. 460 S. mit einer Vielzahl von Produkt-Abb. Leineneinband, Kanten leicht bestoßen, Einband berieben, fleckig. (E008)



Los 1040 Ausruf: 5 €

Paris: Collard & Trolart, um 1940

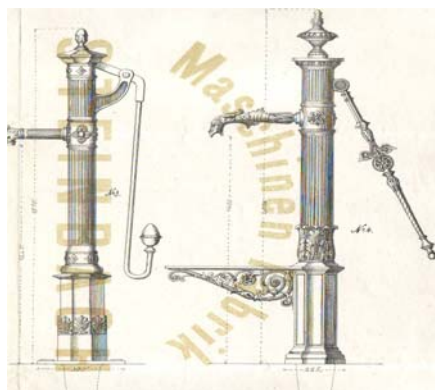
Produktkatalog. Spécialité pour chauffage central et distribution d'eau tôlerie chaudronnerie tous travaux de tôlerie sur plans. Format: 15x24. 25 Seiten, dekorativ illustriert. Tlw. Fleckig, Einband berieben, bestoßen. Ringheftung. (E028)



Los 1041 Ausruf: 25 €

Brulé-Gresely in Sceaux (Seine), ca. 1915, Warenkatalog

„Fabrique Générale de Timbres en Caoutchouc«. reich bebildert auf 83 Seiten. Eine Fundgrube für jeden Grafiker. Sehr gute Erhaltung. Format: 22x27,5. (E014)



Los 1042 Ausruf: 10 €

Maschinenfabrik & Eisengießerei Steinbach bei Schwäbisch Hall, 1870

Detailzeichnungen von vier dekorativen Wasserpumpen. Blatt XV. Knickfalte. Leichte Gilbflecken am rechten Rand. Format: 25,5x34,5. (E006)



Los 1043 Ausruf: 12 €

Georg Schöttle – Stuttgarter Möbel - & Parquetboden-Fabrik; Warenkatalog mit farbigen Musterkarten; ca. 1905

Gute Erhaltung, Format: 14,5x22,5. (E006)



Los 1044 Ausruf: 10 €

Zaunkönig - Produkte aus gestanzten Stahlbandabfällen, Warenkatalog aus Stuttgart

Auf 10 Seiten werden anhand von s.w. Zeichnungen die Verwendungsmöglichkeiten der Firma „Zaunkönig“ - Schönstes und billigstes Geflecht aus Stahlband, dargestellt. Dreisprachiger Katalog, ohne Datumsangabe. Handschriftliche Anmerkungen und Ergänzungen. Format: 14,5x22, quer. (E006)



Los 1045 Ausruf: 16 €

Troisdorf bei Köln: Sol-Werk, Sitzmöbel, um 1920

Hauptkatalog, Ausgabe 30. 12 S. mit 15 Abbildungen von Ruhe-Sessel und Liegestühlen. Format: 14x22,5. Einband fleckig, Kanten bestoßen. (E028)



Los 1046 Ausruf: 20 €

Uedem (Niederrhein): Verkaufslisten Landwirtschaft, 1929/30

P. Mühlhoff, Landmaschinenfabrik – Press-, Stanz- und Hammerwerk. Auszugs-Liste Nr. 195 und Sonder-Listen Nr. 199 und Nr. 209. Insgesamt 14 Seiten mit über 80 gestochenen Abbildungen von landwirtschaftlichem Gerät: Kultivatoren, Pflüge, Eggen. Format: 22,5x29. Knickfalten, Seiten leicht fleckig, mit kleinen Einrissen, Abheftlochung. (E028)



Los 1047 Ausruf: 10 €

Würzburg: Preiscourant Feuerwerkskörper, ca. 1900

Friedrich Woesch, Würzburg. Preiscourant über Feuerwerkskörper. 16 S. Titelblatt mit dekorativer Abb. Format: 11x14. Fleckig, geheftet. (E006)



Los 1048 Ausruf: 5 €

Würzburg: Kneipp-Heilmittel-Werk, 1962

Kneipp Vademecum pro medico. Verkaufskatalog. 53 S. Format: 12,5x18,5. Broschüre. Einband fleckig. (E028)



Los 1049 Ausruf: 30 €

Fabrique de Timbres en Cuivre et Caoutchouc, ca. 1910, Warenkatalog

Hübscher Einband mit Blumenmuster. Gesamte Produktpalette auf 40 Seiten, teils in Farbe. Katalog der Firma Gautier in Paris. Leichte waagrechte Falte. Format: 24,5x31,5. (E014)



Los 1050 Ausruf: 10 €

Renault: Tracteurs Agricole et Forestier + Schreiben; Automobiles Berliet; ca. 1930

Notice T.24: 4seitiges Werbeschreiben mit vielen Abbildungen zum Einsatz des Traktors; Schreiben der Firma Renault; Ketten- und Kettenglieder für Lastwagen der Firma Berliet. Knickfalten. Format: 21x27. (E006)



Los 1051 Ausruf: 35 €

Moskau UdSSR: Chimpharmtorg, 1927

Rarität!! Arzneistoffe des Chemisch-pharmazeutischen Hauptkontors des Gostorg

„Chimpharmtorg“, 1927. Arzneistoffe der UdSSR. Beschreibung der „Arzneipflanzen“, in deutscher Sprache. Mit Aufstellung der wichtigsten Arzneistoffe, die exportiert werden. 25 S. mit vielen s.w. Abbildungen. Format: 15x21,5. Broschüre. Einband berieben und bestoßen, Einrisse und Fehlstück. Seiten teilweise fleckig. (E027)

Werbung:



Los 1052 Ausruf: 5 €

Kaiserslautern: Pfaff-Nähmaschinen, 1903

Doppelblatt. Verkaufsprospekt der Pfaff-AG mit Abbildungen von 13 unterschiedlichen Nähmaschinen. Sehr dekorativ. Stärkere Gebrauchsspuren: Knickfalten, Seiten leicht fleckig, mit Einrissen. Aufgrund der Erhaltung sehr günstig angeboten, absolut sammelwürdig. Format: 23x29,5. (E028)



Los 1053 Ausruf: 5 €

Köln/Belgien: Liebig-Compagnie, 1936

„Metzgerei-Anschreibheft“ für den belgisch-französischen Raum. Ohne Eintragungen. Sehr dekorative Umschlagseiten. Format: 10,5x16,5. Fleckig (E028)



Los 1054 Ausruf: 10 €

Skatspiel: Werbung GG. PH. Heberer IV., Dietzenbach

Karten der Nürnberger Spielkartenfabrik mit rückseitiger Werbung des Tabakgroß-Handelsunternehmens in der Bahnhofstr. 49. (E018)



Los 1055 Ausruf: 10 €

Circusprogramm Helene Hoppe / Frankfurter Zoo, 1946

Buntes Doppelblatt DIN A5, Vorderseite (bunt) Einzug eines Elefanten; Rückseite (bunt): Werbung Frankfurter Zoo. Gesamtblatt leicht gegilbt. Format: 14,5x20,5. (E018)



Los 1056 Ausruf: 5 €

Schütz & Juel, Wurzen in Sachsen, ca. 1890

Herrliche Abbildung der Fabrikanlage für orientalische Teppiche aus der Vogelperspektive mit der Stadtsilhouette im Hintergrund. Format: 19,5x12,5. (E018)



Los 1057 Ausruf: 12 €

Deutsche Maschinenfabrik AG (DEMAG) Duisburg, ca. 1925

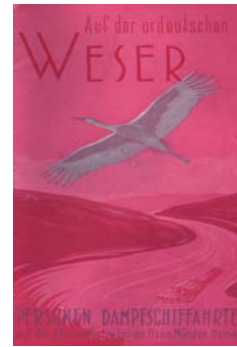
beidseitig bedrucktes farbiges Werbeblatt, Hebezüge für Weinkellereibetriebe, äußerst dekorativ: „Selbst, was ein Zeus vertilgen kann, schafft leicht der DEMAG-E-Zug ran.“ Der Demag-Konzern (Demag = Deutsche Maschinenbau-Aktiengesellschaft) entstand 1910 in Duisburg durch den Zusammenschluss der Märkischen Maschinenbau-Anstalt L. Stuckenholz AG, der Duisburger Maschinenbau AG und der Benrather Maschinenfabrik GmbH. Das Unternehmen war u.a. auf den Bau von Kränen und Hebetchnik spezialisiert. Format: 21x30. (E024) (siehe auch Los 150)



Los 1058 Ausruf: 8 €

HAPAG - An die Nordsee über Hamburg, 1933

Aufklappbarer, achteiliger Werbeprospekt, farbige Karte von Hamburg bis Sylt, u.a. viele Werbeanzeigen. Die Reederei Hamburg-Amerikanische Packetfahrt-Aktiengesellschaft (HAPAG) wurde am 27. Mai 1847 von Hamburger Kaufleuten und Reedern gegründet. Die Gesellschaft unterhielt zu Beginn einen Liniendienst von Hamburg nach Nordamerika, weshalb sich später auch die Bezeichnung Hamburg-Amerika Linie (HAL) für die Reederei einbürgerte. Die Liniendienste umspannten im Laufe der Zeit die gesamte Welt und das Unternehmen machte seinem Wahlspruch „Mein Feld ist die Welt!“ alle Ehre. Format: 9,5x22,5. (E024)



Los 1059 Ausruf: 8 €

Auf der urdeutschen Weser-Oberweser – Personen - Dampfschiffahrt, 1936

16seitiger Prospekt mit Fahrplänen, Besichtigungsmöglichkeiten und vielen Fotos sowie einer Karte. Mit dem Aufkommen der Dampfschiffahrt auf der Weser ab 1817 übernahmen Personenschiffe den Transport von Reisenden. Lange Zeit war eine Reise mit dem Dampfschiff preiswerter als eine Bahnreise, so dass die Schiffe bis ins 20. Jh. hinein als tägliches Verkehrsmittel genutzt wurden. Format: 20x21, ein Mal geknickt. (E024)



Los 1060 Ausruf: 25 €

Charron Ltd., Paris 1912

schwarz-weiß CHARRON-Automobil-Werbung aus einer französischen Zeitschrift. Große Abb. eines Cabriomodells Voiture Legère 10 H.-P. (4 cylindres) zum Preis von 8500 ffr. Format: 13,5x21, Unter Passepartout: 29x39 cm. In guter Erhaltung. (E008)



Los 1061 Ausruf: 30 €

De Dion Bouton, 1911

schwarz-weiß De Dion Bouton-Automobil-Werbung aus einer französischen Zeitschrift. Große Abb. eines Cabriomodells Nouveaux Modèles 1911 les 10 et 14 HP (4 cylindres). Format: 12,5x21, unter Passepartout 29x39 cm. In guter Erhaltung. (E008)



Los 1062 Ausruf: 5 €

Streichholzwerbung: 2 Eifellokale, ca. 1950

Restaurant *Jägerbusch*, Schevenhütte und Gasthof *Wallerius* in Schönecken. Format: 5x2,5. (E018)



Los 1063 Ausruf: 12 €

E. Ellwanger, Stuttgart ca. 1910

Werbeschreiben für Ehrenurkunden speziell für Feuerwehren, Kriegs-, Obstbau-, Kleintierzüchtervereine u.ä. Große Abbildung einer Urkunde für die Feuerwehr. Unterer Rand unregelmäßig und abgegriffen. Knickfalten, kleiner Einriss oben. Format: 21x33. (E006)



Los 1064 Ausruf: 30 €

Automobiles „Unic“, 1911

schwarz-weiß Unic-Automobil-Werbung aus einer französischen Zeitschrift. Große Abb. eines Cabriomodells. In guter Erhaltung. Format: 13x21, unter Passepartout: 29x39. (E008)



Los 1065 Ausruf: 20 €

Hansa Lloyd Werke A.G., Bremen 1918

Original schwarz-weiß Automobil-Werbung aus einer Zeitschrift. Abb. eines Cabriomodells und geschlungener Schriftzug des Firmennamen. Format: 13x31, unter Passepartout 30x40. In guter Erhaltung. (E008)



Los 1066 Ausruf: 25 €

Deutsche Lastautomobilfabrik Akt.-Ges., Düsseldorf-Ratingen, 1917

Original schwarz-weiß DAAG-Automobil-Werbung aus einer Zeitschrift. Abb. von mehreren Lastkraftwagen. Format: 10x25, unter Passepartout: 30x40. In guter Erhaltung. (E008)



Los 1067 Ausruf: 5 €

Werbekarte: Emsal - Schuhcreme, mit 3 Sparmarken, ca. 1930

mehrfarbige Werbe-Karte der Fa. Edmund Müller, Stuttgart. Spezialfabrik für Schuhcreme und Bohnerwachs. Beidseitig beschrieben, als Werbegag hatte man bei dieser Karte die Möglichkeit Sparmarken, die an den gekauften Schuhcremedosen im Dosenöffner angeheftet waren, zu sammeln und in vorgegebene Schlitze einzustecken. Hatte man 6 Marken gesammelt, bekam man bei Abgabe 1 Dose gleicher Größe gratis. ca.

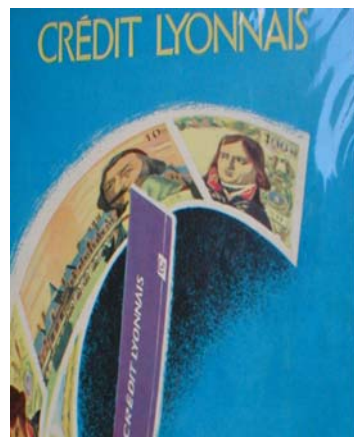
1930. 9x14, gering fleckig. In Schutzhülle. (E016)



Los 1068 Ausruf: 15 €

Fiat Aviation, 1950

Original schwarz-weiß Fiat Aviation-Werbung in französischer Sprache aus einer Zeitschrift. Abb. eines Fiat-Flugzeuges. Fiat = terre mer ciel. Künstlervermerk: Damilano. Format: ca. 22x32, unter Passepartout 41x50. In guter Erhaltung. (E013)



Los 1069 Ausruf: 15 €

Crédit Lyonnais, 1951

Original mehrfarbige Bank-Werbung in französischer Sprache aus einer Zeitschrift. Abb. eines Scheckheftes, franz. Banknoten. CL la plus grande banque. Künstlervermerk: Eric. Format: ca. 22x32, unter Passepartout 41x50 cm. In guter Erhaltung. (E013)



Los 1070 Ausruf: 10 €

Manufactures Francaises Réunies de Cuir, Peausseries, Courroies & Caoutchouc (ca. 1935)

Dekorative Werbung mit den beiden Fabrikanlagen in Romans (Drôme) und Chateaurault (Indre & Loire) mit Firmenlogo „Le Chevalier Bayard“. Sitz der Firma mit einem Kapital von 10 Mio. ffr. in Paris. Wie neu, Format: 52x24. (E013)



Los 1071 Ausruf: 15 €

Hoffmann's Kartoffelstärkemehl – Ausstellpackung, Bad Salzuffen ca. 1955

Überdimensionale Packung des bekannten Stärkeherstellers mit der Katze als Logo. Die Stärke diente zum Backen und Kochen, für Soßen und Suppen.. Aufstellmaße: 13x8x25,5. (E013)



Los 1072 Ausruf: 5 €

Hannover: VARTA Führer durch Deutschland, 1959

Mehrfarbiges Werbe-Kleinplakat für den bekannten Varta Hotel- und Restaurant-Führer, Auflage 1959/60. Rückseite mit Erklärung der Bildzeichen, Beispielen, Referenzen von Nutzern. Format: 20x29. Etwas fleckig. (E028)



Los 1073 Ausruf: 5 €

Magdeburg: Luftschutz – Sanitätsmaterial, 1935

6seitiger Verkaufsprospekt. “Der Stahlhof”, Versand-Ges. MbH., aus dem Jahr 1935 (!!) über Luftschutz-Sanitätsmaterial, mit dekorativen Illustrationen. Format: 23x29,5. Knickfalten, handschriftliche Anmerkungen. (E028)



Los 1074 Ausruf: 5 €

Darmstadt: Bausparkasse DBS, 1939

Mehrfarbiges Faltprospekt der Bausparkasse Deutsche Bau- und Siedlungsgemeinschaft (DBS) e.G.mBH. Abheftlochung, leicht fleckig. Format: 15x21 bzw. 59x21. (E028)



Los 1075 Ausruf: 10 €

Niederl. Werbung Chevrolet, 1927

Auf der Titelseite einer Weihnachtszeitung *De Graafschap-Bode*. Zeitung liegt bei. Format der Anzeige: 21,5x15. (E036)



Los 1076 Ausruf: 20 €

Magirus-Löschzüge, ca. 1929

Zwei Feuerwehrgewagen, einer mit ausgefahrenere Leiter und Feuerwehrleute bei Brandbekämpfung. Werbung der C.D. Magirus AG, Ulm a.D. Unter gelbem Passepartout. Format: 25x35; 35x50. (E038) (siehe auch Los 423)

Im folgenden *Automobil-Werbungen*. Sämtlich im Format 23,5x32 aus Zeitschriften um das Jahr 1930, unter Passepartout 27x36 (E038).



Los 1077 Ausruf: 18 €

Adler – Bergkräftig – Bremssicher – Straßenfest (Siebensitzer Pullmann)



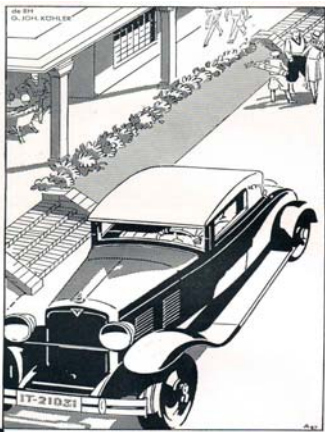
Los 1078 Ausruf: 18 €

Adler – Luxus, Stolz und Freude
(Standard 8)



Los 1079 Ausruf: 18 €

Adler – eine glatte Rechnung!



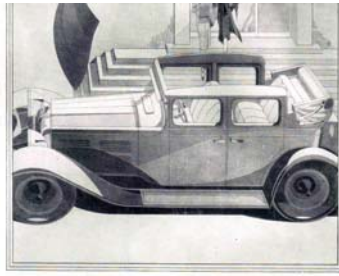
Los 1080 Ausruf: 18 €

Adler – Für Sonne und Sport
(Cabriolet)



Los 1081 Ausruf: 25 €

BMW – Gemeinsamer Entschluss



**ER WAGEN
MIT DEM OFFENEN HIMMEL**

Los 1082 Ausruf: 18 €

**Brennabor – der Wagen mit dem
offenen Himmel**



Los 1083 Ausruf: 18 €

Brennabor – Der Frühling



Los 1084 Ausruf: 18 €

Brennabor – Herrliche Ferienrage ...



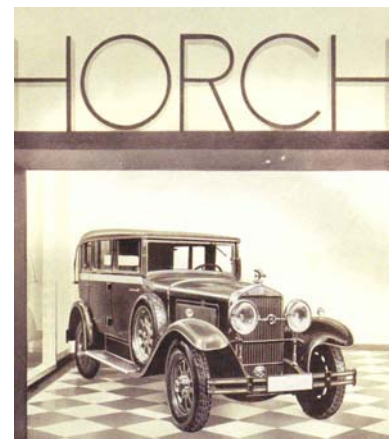
Los 1085 Ausruf: 18 €

**Citroen Köln – Diesen Wagen suchten
Sie!**



Los 1086 Ausruf: 25 €

FIAT – Schönheit, Rasse, Temperament



Los 1087 Ausruf: 25 €

Horch



Los 1088 Ausruf: 25 €

Mercedes-Benz – Als andere noch ...
(Pferdebahn)



Los 1089 Ausruf: 25 €

Mercedes-Benz – Als andere noch ... (Hochrad)



Los 1090 Ausruf: 25 €

Mercedes-Benz – Vollkommenheit

AUTO-FRÜHLING



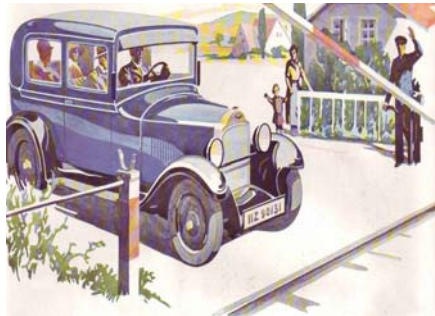
Los 1091 Ausruf: 20 €

Mercedes-Benz – Auto-Frühling



Los 1092 Ausruf: 18 €

Nash – eine neue Generation von Kraftwagen!



Los 1093 Ausruf: 25 €

Sicher und dauerhaft ist der verbesserte Opel



Los 1094 Ausruf: 25 €

Sparsamkeit und höherer Wert im verbesserten Opel



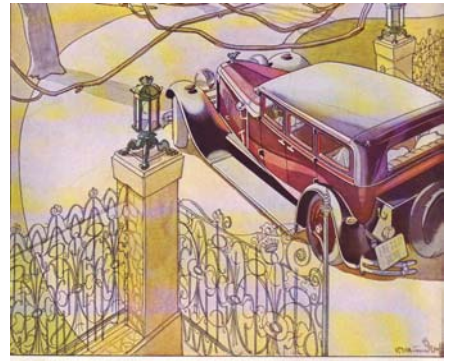
Los 1095 Ausruf: 25 €

Schön und bequem ist der verbesserte Opel



Los 1096 Ausruf: 25 €

Wanderer – Wer Automobile kennt, weiss, dass Wanderer nicht billig ... ist.



Los 1097 Ausruf: 25 €

Wanderer – Wenn ein Wagen auf Ausstellungen Preise gewinnt, ...



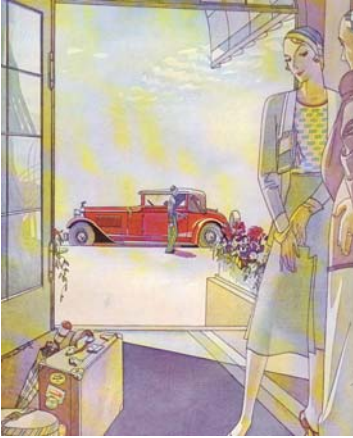
Los 1098 Ausruf: 25 €

Wanderer - 10/50 PS Sechszylinder, 6/30 PS Vierzylinder



Los 1099 Ausruf: 25 €

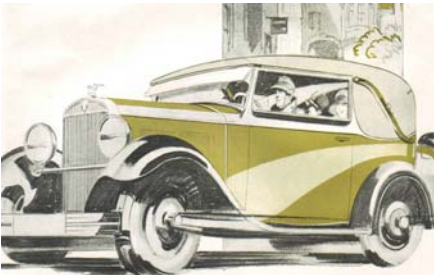
Wanderer – ihr Wagen, der Schlüssel zur weiten Welt



Los 1100

Ausruf: 25 €

Wanderer – Freude an ihrem Wagen



Das zuverlässige deutsche Qualitätsfahrzeug für
Los 1101

Ausruf: 25 €

Der neue 6/30 PS Wanderer



Los 1102

Ausruf: 18 €

Wanderer – erstaunliche Leistungen