

Firmenrechnungen A-C:

Los 001 **Ausruf: 10 €**

Altenhundem, 1937: Karl Tobüren, Mech. Kleider- und Wäschefabrik

Abb. der Fabrik-Marke und Geschäftshaus. Format: 21x29,5. Knickfalten, Abheftlochung. Wasserzeichenpapier: F 1875. (E016)



Los 002 **Ausruf: 10 €**

Altona-Ottensen, 1904: Michelmann & Schlüter, Dampf-Marzipan-Fabrik

mit großflächiger Abb. der Fabrikanlage, Medaillen. Format: 22x28. Knickfalten, leicht fleckig, Abheftlochung. (E016)



Los 003 **Ausruf: 10 €**

Altoschatz, 1902: Gasthof Haus Hohenzollern

Jugendstil-Umrandung des Firmennamen mit kleinen Puttis. Format: 14,5x22,5. Knickfalten, kleiner Textverlust durch Loch mittig. (E001)



Los 004 **Ausruf: 10 €**

Amriswil, 1924: Jos. Sallmann & Cie.

Mechan. Wirkwarenfabrik. Factura mit Abb. des Firmengeländes. Format: 21,5x29. Knickfalten, Abheftlochung, leicht fleckig. (E001)



Los 005 **Ausruf: 10 €**

Amsterdam, 1913: Louis van Hasselt, Rijksbankpen

Rekening mit Abb. von zwei Schreibgeräten. Format: 22x27,5. Knickfalten, leicht fleckig. (E001)



Los 006 **Ausruf: 10 €**

Amsterdam, 1913: K. van Leeuwen, Boek- en Handelsdrukkerij

Rekening mit Abb. von Männern beim Druckvorgang, Jugendstil-Umrandung. Format: 22x27,5. Knickfalten, leicht fleckig. (E001)



Los 007 **Ausruf: 10 €**

Arnhem, 1917: H. de Haas Rz., Calcium Carbid, Benzine

Drogerijen, Chemicalien en Specerijen, Verwaren, Vernissen en Lakken. Rekening mit floralen Jugendstilelementen. Format: 21,5x28. Knickfalten, leicht fleckig. (E001)



Los 008 **Ausruf: 10 €**

Arnhem, 1932: J.A. Ermers, Groothandel in Porselein, Glas, Aardewerk

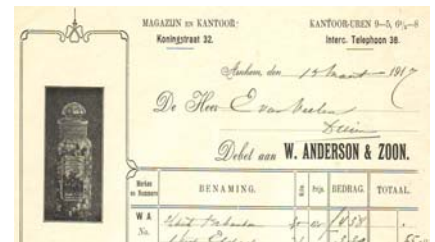
„Jacoba“ Inmaakpotten Katje emaille. Alleenverkoop van de wereldberoemde JERA Inmaak-Flesschen. Factuur mit sehr dekorativer Mittelvignette (Geschäftshaus, davor Lieferwagen) und verschieden große Gläser. Format: 21,5x27. Knickfalten, leicht fleckig, Abheftlochung. (E001)



Los 009 **Ausruf: 10 €**

Arnhem, 1917: W. Anderson & Zoon, Magazijn en Kantoor

Vertegenwoordigers der Firma Marten op den Winkel Apeldoorn. Specialiteit Hoesttabletten Ulevellen en Drops. Format: 21,5x27. Knickfalten, leicht fleckig. (E001)



Los 010 **Ausruf: 10 €**

Au, Ct. St. Gallen, 1927: Cichorien- & Senf-Fabrik Erb & Zellweger

Factura mit Abb. von versch. Schutzmarken und Fabrikanlage. Format: 21,5x28,5. Knickfalten, leicht fleckig. (E001)



Los 011 **Ausruf: 10 €**

Aurorahütte Station Gladenbach, 1906: Eisengiesserei I.D. Wehrenbold & Sohn

Abb. der Fabrik-Anlage. Format: 22x29. Knickfalten, kleine Abheftlochungen, leicht fleckig. (E016)



Los 015 **Ausruf: 10 €**
Bergneustadt, 1951: Leop. Krawinkel, Wirk- und Strickwarenfabrik - Spinnerei

Abb. der Fabrik-Anlagen, Markenzeichen.
 Format: 22x28,5. Knickfalten,
 Abheftfaltungen, gering fleckig. (E016)



Los 019 **Ausruf: 10 €**

Berlin N24, o.D.: Edwin Hellwig, Conditorei und Café mit elektrischem Betrieb

Blanko-Briefbogen mit Abb. der mehrfarbigen Schutzmarke (Edelweiß) und junge Frau in Tracht vor Bergmassiv. Format: 21,5x28. Knickfalten, leicht fleckig. (E001)

Los 012 **Ausruf: 10 €**

Bad Lippspringe, 1950: Lippspringer Küchenmöbel-Fabrik Fritz Menzepeter

Abb. der Fabrik-Anlage. Format: 21x29. Knickfalten, Abheftfaltungen, kleiner Randeinriss oben. (E016)



Los 016 **Ausruf: 10 €**

Bergneustadt, 1946: Mechan. Wirkwaren-Fabrik Chr. Müller & Sohn

Abb. der Fabrik-Anlage. Format: 22x28,5. Knickfalten, Abheftfaltungen, kleinere Randverletzungen. (E016)



Los 013 **Ausruf: 15 €**

Bad Neuenahr, 1908: Hôtel und Pension "Hohenzollern"

Briefbogen mit großformatiger Abb. des Hotelgebäudes, davor Allee mit Personen. Format: 22x28,5. Knickfalten, leicht fleckig. (E016)



Los 020 **Ausruf: 10 €**

Berlin N.O. 18, 1921: Oscar Kühn. Getreide, Malz, Hopfen, Brauerei-Maschinen

mit Abb. verschiedener Medaillen. Format: 21x28. Knickfalten, fleckig. (E015)



Los 017 **Ausruf: 12 €**

Berlin, 1930: Central - Hotel am Centralbahnhof Friedrichstrasse

Rechnung mit Abb. des Hotelkomplexes. Format: 22,5x28,5. Knickfalten, leicht fleckig, kleinere Randverletzungen. (E001)



(Bad Salzuflen – siehe: Salzuflen)

Los 014 **Ausruf: 10 €**

Beckum i. Westf., 1939: Central - Garage Standard-Großtankstelle

mit stilisierter Abb. einer STANDARD - Garage, Automobil beim Betanken. Format: 21x28. Knickfalten, Abheftfaltungen, gering fleckig. (E015)



Los 021 **Ausruf: 15 €**

Berlin NW, 1887: Hotel Continental

Briefbogen, handschriftlich mit großformatiger Abb. des Hotelkomplexes gegenüber dem Central-Bahnhof Friedrichsstrasse und nächst Unter den Linden. Format: 22x28. Knickfalten, leicht fleckig, kleinere Randeinrisse. (E001)



Los 018 **Ausruf: 10 €**

Berlin, 1938: Berliner Gasglühlicht Werke Richard Goetschke A.-G.

Stilisierte Abb. der Fabrik-Anlage, Markenzeichen „Torol“. Format: 21x29,5. Knickfalten, Abheftfaltungen. (E016)



Los 022 Ausruf: 10 €

Berlin W 8, o.D.: Restaurant Pschorrhaus

Blanko-Briefbogen mit Abb. der Schutzmarke und zwei kleinere Vignetten mit Gebäuden. Spezial Ausschänke der Brauerei G. Pschorr, München. Format: 21,5x28. Knickfalten, leicht fleckig. (E001)



Los 023 Ausruf: 10 €

Berlin - Pichelsdorf / Elberfeld, 1925: Bergisch Märkische Margarine Werke e.A. Jsserstadt Akt.-Ges.

Firmenbrief auf der Rückseite eines Rechnungsbogen mit Abb. der Fabrik-Anlagen in Elberfeld und Berlin-Pichelsdorf, Schutz-Marke. Format: 20,5x28. Knickfalten, Abheftfaltungen. (E016)



Los 024 Ausruf: 10 €

Berlin-Tempelhof, 1923: Sarotti AG

mit Abb. der Fabrik-Anlage. Format: 20,5x28. Knickfalten, Abheftfaltungen. (E016)



Los 025 Ausruf: 12 €

Bevensen, Kreis Uelzen (Hannover), 1915: Molkerei-Genossenschaft

Anschreiben mit Abb. der Molkerei, zwei Innenansichten und Firmen-Marke. Format: 22x29. Knickfalten, gering fleckig. (E016)



Los 026 Ausruf: 10 €

Biberach a.d. Riss, 1940: Gustav Gerster, Grösste Posamentenfabrik Deutschlands

mit Abb. der Fabrik-Anlage. Format: 21x28. Knickfalten, Abheftfaltungen. (E016)



Los 027 Ausruf: 16 €

Bibrich s/Rhin, 1898: Kalle & Cie., Fabrique de Couleurs d'Aniline

Französische Rechnung mit Abb. der Fabrik-Anlage, Medaillen. Format: 22x28. Knickfalten, leicht fleckig. (E016)



Los 028 Ausruf: 12 €

Bielefeld, 1932: Wilh. Bitter. Armaturenfabrik u. Apparatebauanstalt

Firmenrechnung an die Wintershall AG, mit Abb. Fabrikanlage. Format: 21x29. Knickfalten, Abheftfaltung, leicht fleckig. (E001)



Los 029 Ausruf: 13 €

Bielefeld, 1912: Gebr. Crüwell, Tabak-Fabrik

Mehrfarbige Firmenrechnung mit Abb. Schutz- und zwei versch. Produktzeichen. Format: 21x29. Knickfalten, Abheftfaltung, fleckig, in der Knickfalte rechts kleiner Einriss. (E001)



Los 030 Ausruf: 10 €

Bilstein i. Westf., 1913: Gebr. Brill, Tabak- und Zigarren-Fabriken

Firmenrechnung mit fünf Abb. von Fabrikanlagen bzw. Geschäftshäusern. Auf der Rückseite: Tabakpreise nur für Wiederverkäufer (Auflistung). Format: 21x28. Knickfalten, Abheftfaltung, leicht fleckig, am unteren Blattrand Einriss von ca. 6 cm. (E001)



Los 031 Ausruf: 10 €

Bocholt i. W., 1949: Mechanische Buntwollweberei, Rauherei, Färberei Gebrüder Böggering

mit Abb. der Fabrik-Anlage, Firmenzeichen. Format: 21x28. Knickfalten, Abheftfaltungen. (E016)



Los 032 Ausruf: 10 €

Bocholt, 1922: Mechanische Weberei, Patent Rauherei Tacke & Pickenbrock GmbH.

mit Abb. der Fabrik-Anlage, Schutzmarke. Format: 22x28. Knickfalten, Abheftfaltungen. (E016)



Los 033 Ausruf: 10 €

Bocholt i. Westf., 1924: Mechanische Buntweberei Driessen & Becker

mit Abb. der Fabrik-Anlage. Format: 20,5x28. Knickfalten, Abheftlochungen. (E016)



Los 034 Ausruf: 10 €

Bocholt i. Westf., 1938: Gebr. Westerhoff Mechanische Weberei, Färberei, Druckerei u. Appretur

Rechnung an eine Firma in Kaldenkirchen / Rhld. mit Abb. der Fabrik-Anlage. Format: 21x29. Knickfalten, Abheftlochungen. (E016)



Los 035 Ausruf: 12 €

Bochum (Westfalen), 1909: Bochumer Centralheizungsfabrik H.L. Knappstein

Hoflieferant Sr. Majestät des Kaisers und Königs. Anschreiben mit vielen Abb. Medaillen und Wappen. Format: 22x28,5. Knickfalten. (E016)



Los 036 Ausruf: 18 €

Bodenheim, 1880: Joseph Dolles, Weingut

Alte Rechnung mit Abb. unterschiedlicher Leistungs-Medaillen. Format: 22x28. Knickfalten, oberer Rand fleckig. Gedruckt auf blauem Papier. (E016)



Los 037 Ausruf: 12 €

Bonn, 1898: Dampf-Caffee-Brennereien A. Zuntz sel. Wwe.

Alte Rechnung mit Abb. unterschiedlicher Leistungs-Medaillen und Wappen. Format: 22x28. Knickfalten, kleinere Abheftlochung. Zusätzlicher Vermerk angeklebt. (E016)



Los 038 Ausruf: 12 €

Borghorst i. Westf., 1929: A. Wattendorff, Weberei

Rechnung mit drei Abb. von Fabrik-Anlagen (Borghorst, Nordwalde, Rasenbleiche), Schutzmarke. Format: 22x28,5. Knickfalten, Abheftlochung. (E016)



Los 039 Ausruf: 10 €

Borken i. W., 1934: Hotel Nienhaus

Hs. Brief auf illustriertem Briefbogen des Hotels. Format: 22x28. Knickfalten, Randeinrisse. (E016)



Los 040 Ausruf: 15 €

Borkum, Nordseebad, 1904: Köhler's Strand-Hôtel

Dekorativer Briefbogen mit handschriftlichem Text, mit Abb. des Hotels, Leuchtturm, Segelschiff, Teilansichten der Dépendance Villa Emilie, Musik- und Conversations-Zimmer, Speise-Saal und Billard-Zimmer. Die Abb. nehmen mehr als 1/3 des Blattes ein. Format: 22x29. Knickfalten, Randeinrisse, leicht fleckig. (E001)



Los 041 Ausruf: 18 €

Brandenburg a/Havel, 1897: Kinderwagen-Fabrik Gebr. Reichstein

Hs. Brief auf illu. Briefbogen mit großer Abb. der Fabrikanlage, Medaillen und Blumenranken. Format: 22x28,5. Knickfalten. (E016)



Los 042 Ausruf: 10 €

Braunschweig, 191x: L.W. Grimm, Braunschweigische Drahtweberei, Flechtereie und Staketfabrik

mit Abb. der Fabrikanlage. Format: 22,5x29. Knickfalten, Abheftlochung. (E016)



Los 043 Ausruf: 12 €

Bremen, 1907: Georg Schrader & Co., Cigarren, Hoflieferanten

mit Abb. der Fabrikanlage in Tonnenheide, Wfl., des Geschäftshauses in Bremen und Wappen . Format: 22,5x29. Knickfalten, Abheftlochung, geringe Randverletzungen. (E016)



Los 044 Ausruf: 15 €

Bremen-Burgdamm, 1899: G.R. De Vries & Comp., Farbbehälter-Fabrik, Farbwaren-Handlung & Senfmöhlen

mit Abb. der Fabrikanlage in einer Ovalvignette und Medaillen . Format: 22,5x29. Knickfalten, Abheftlochung. (E016)



Los 045 Ausruf: 10 €

Bremen - Hemelingen, 1905: Osenbrück & Co., Maschinen- und Wickelformen-Fabrik

mit Abb. der Fabrikanlage. Format: 22,5x28,5. Knickfalten, Abheftlochung. (E016)



Los 046 Ausruf: 10 €

Bremen-Lesum, 1914: Paul Oese, lithogr. Anstalt, Buch- und Steindruckerei. Erste Spezial-druckerei für Tabakpackungen

mit Abb. der Fabrikanlage. Format: 22,5x28,5. Knickfalten, Abheftlochung. (E016)



Los 047 Ausruf: 12 €

Breslau, 1904: J. Schlossarek Kirchengesetze-Gold- und Silber-waren-Fabrik

Hs. eigenhändiger Brief mit Abb. der Fabrikanlage und des Geschäftshauses, Blumenranken. Format: 22,5x28,5. Knickfalten, Doppelblatt. (E016)



Los 048 Ausruf: 10 €

Breyell (Rhld.), 1969: Wilhelm Genenger Nachf.

Dachbahnenfabrik, Teer- und Bitumenprodukte, Bautenschutz. Firmenbrief an die Kunden, mit Abb. Fabrikanlage. Format: 21x29. Knickfalten, Abheftlochung, leicht fleckig. (E001)



Los 049 Ausruf: 10 €

Brieg Bez. Breslau, 1931: Rudolf Blanke, Schlesische Schokoladen- und Zuckerwaren-Fabrik

mit Abb. der Fabrikanlage Straßenfront u. Bahnseite. Format: 19,5x22. Knickfalten, Abheftlochung. (E016)



Los 050 Ausruf: 10 €

Brüggen Niederrhein, 1971: Falzriegelwerk Brimges, Preisliste

Preisliste Nr. 1/71 mit Abb. Fabrikanlage und verschiedenen Dachziegeln bzw. -pfannen. Format: 21x29. Knickfalten, Abheftlochung, leicht fleckig. (E001)



Los 051 Ausruf: 10 €

Brüggen Niederrhein1, 1973: Falzriegelwerk Brimges

Firmens Schreiben mit Abb. Fabrikanlage. Format: 21x29. Knickfalten, Abheftlochung, leicht fleckig. (E001)



Los 052 Ausruf: 10 €

Bruxelles, 1930: Etab. Day Frères, Manufacture de Lingerie pour Hommes, Dames, Enfants

Soc. Anonyme – Capital: 3 Millions. . Firmenrechnung mit Abb. des Kaufhauses und zwei Steuermarken. Format: 21x27. Knickfalten, leicht fleckig, Abheftlochung. (E001)



Los 053 Ausruf: 10 €

Bruxelles, 1908: Vaxelaire-Claes & Cie., Au bon Marché

Grands Magasins de Nouveautés. Firmenbrief mit Abb. des Kaufhauses und div. Medaillen. Format: 21,5x27,5. Knickfalten, leicht fleckig. (E001)



Los 054 Ausruf: 11 €

Budapest, 1908: Elisabeth Dampfmühl-Gesellschaft

Erzsébet Gözmalom-Társaság. Deutschsprachiger Firmenbrief an eine Amsterdamer Gesellschaft mit Abb. von drei unterschiedlichen Fabrikanlagen und Wappen, Ährenbündel. Format: 21,5x27,5. Knickfalten, leicht fleckig. (E001)



Los 055 Ausruf: 12 €

Bünde in Westfalen, 1919: A. Severin & Co., Porzellan-Steingut-Glas

Brief mit Abb. der Fabrikanlage und des Geschäftshauses. Knickfalten Format: 22,5x28,5. (E016)



Los 056 Ausruf: 12 €

Bünde i. Westfalen, 1907: Arnold André, Cigarren-Fabriken

Factura mit Abb. der Fabrikanlagen in Bünde, Herbolzheim im Breisgau u. Eilshausen. Tabakblätter und rauchender vornehmer Herr. Format: 22,5x28,5. Knickfalten, Abheftfaltungen. (E016)



Los 057 Ausruf: 10 € Los 060 Ausruf: 12 €

Bünde in Westfalen, 1908: A. Severin & Co., Porzellan-Steingut-Glas Calw (Württ.), 1908: Spöhrer'sche Höhere Handelsschule

Brief mit Abb. der Fabrikanlage und des Geschäftshauses. Format: 22,5x28,5. Knickfalten, unterer Blattrand ausgefranst. (E015)



Brief mit Abb. der Schulanlage am Berghang, Spielplatz und Hermes auf einer Weltkugel. Format: 22,5x28,5. Knickfalten, minimale Randverletzungen. (E016)



Los 058 Ausruf: 12 € Los 061 Ausruf: 10 €

Burgsolms (Lahn), 1924: Heinrich Hollmann & Co., Fabrik landwirtschaftlicher Maschinen und Eisengießerei

Abb. der Fabrikanlage. Format: 22,5x28,5. Knickfalten, fleckig, kleinere Abheftfaltung. (E016)



Carlsbad, 1921: Hôtel Königsvilla

Handschriftlicher Brief auf Bogen des Hôtels Königsvilla, beiliegend der dazu gehörende Briefumschlag mit nicht deutlich lesbarem Poststempel. Format: 14,5x23. Knickfalten, leicht fleckig. (E001)



(siehe auch: Karlsruhe, Kassel, Koblenz, Köln, Krefeld)

Los 062 Ausruf: 10 €

Los 059 Ausruf: 13 €

Calais, 1893: Gustave Daniel, Mécanicien, Lampiste & Appareilleur à Gaz

Couvertures en Zinc à dilatation libre système perfectionné Spécialité de Travaux pour Batiments Plomberie Zincage & Ferblanterie par Outillage mécabique. Firmenrechnung mit Abb. von Gasleuchte und -ofen. Gebührenmarke. Format: 22x27,5. Knickfalten, leicht fleckig, Papierverletzungen. (E001)

Cassel, 1926: Gerson Weisner Strickwarenfabrik

Brief mit Abb. des Geschäftshauses, Schutzmarke. Format: 22,5x28,5. Knickfalten, Abheftfaltung. (E016)



Los 063 Ausruf: 12 €

Cassel, 1997: Heinr. Schneehagen Seifen-, Lichte- und Soda-Fabrik

Ovalvignette mit Abb. der Fabrikanlage. Format: 22,5x28,5. Knickfalten, Abheftfaltung, leicht fleckig. Als Brief gelaufen. (E016)



Los 064

Ausruf: 11 €

Cernay, 1896: Filature de Laine Peignée de Cernay (Alsace)

Rechnung mit Stahlstich-Abb. der Fabrikanlage. Format: 21,5x27,5. Knickfalten, leicht fleckig. (E001)



Los 065

Ausruf: 11 €

Chemnitz, 1916: Gottreich Lohse, Beton-Brücken-Strassen-Bau, Bauwaren

Brief mit Abb. der Fabrikanlage, Medaillen, Fabrikzeichen. Format: 22,5x28,5. Knickfalten, fleckig, Abheftfaltung. (E015)

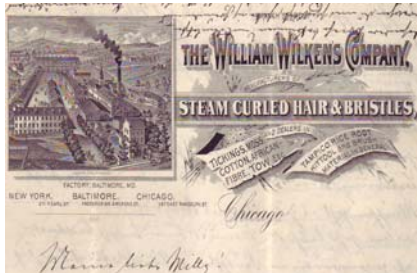


Los 066

Ausruf: 10 €

Chicago, o.D.: The William Wilkens Company, Manufacturers of Steam Curled Hair & Bristles...

Handschriftlicher Brief auf Firmenbogen mit Stahlstich-Abb. der Fabrikanlage, Blumenranken um Firmennamen. Format: 21,5x27,5. Knickfalten, leicht fleckig. (E001)



Los 067

Ausruf: 10 €

Cincinnati, O., 1903: The D.B. Martin Co., Inc., Manufacturers of Glues, Celatines, Sal-Ammoniac, Glauber's Salt

Handschriftlicher Brief auf Firmenbogen mit Abb. der Produktmarke. Format: 21,5x28. Knickfalten, leicht fleckig. (E001)



Los 068

Ausruf: 10 €

Cleve, 1911: Gebrüder Reintjes, Dampf-Käserei

mit Abb. eines Schlosses, weidende Kühe, Blumenranken. Format: 22x28,5. Knickfalten, gering fleckig, Abheftfaltung. (E015)



Los 069

Ausruf: 10 €

Cleve/Düsseldorf, 1911: Van den Bergh's Margarine Gesellschaft mbH, Fabrikniederlage Düsseldorf

mit Abb. der Fabrikanlage. Format: 22x28,5. Knickfalten, gering fleckig, Abheftfaltung. (E015)



Los 070

Ausruf: 10 €

Cleve, 1909: Van den Bergh's Margarine-Gesellschaft mbH.

mit Abb. der Fabrikanlage in Cleve, Rotterdam, Brüssel, Medaillen und Marken-Zeichen. Format: 22x28,5. Knickfalten, gering fleckig, Abheftfaltung. (E015)



Los 071

Ausruf: 10 €

Cleve a/Niederrhein/Hannover, 1909: Margarine-Werke Wahnschaffe, Müller & Co.

mit Abb. der Fabrikanlage, Medaillen. Format: 22x28,5. Knickfalten, leicht fleckig, Abheftfaltung. (E016)



Los 072

Ausruf: 12 €

Cleve a/Niederrhein/Hannover, 1904: Holländischer Verein für Margarine-Fabrikation Wahnschaffe, Müller & Co.

mit Abb. der Fabrikanlage in Cleve und Bona, Medaillen, Markenzeichen. Format: 22x28,5. Knickfalten, leicht fleckig, Abheftfaltung. (E016)



Los 073

Ausruf: 12 €

Coblenz, 1910: Rheinische Pianofortefabriken Aktiengesellschaft vorm. C. Mand

Brief mit Abb. der Schutzmarke, vielen Medaillen. Format: 21x28. Knickfalten, leicht fleckig, Abheftfaltung. (E016)



Los 074

Ausruf: 10 €

**Coesfeld, 1937: A. Crone & Co.,
Buntweberei, Stoffdruckerei**

mit Abb. der Fabrikanlage, Schutzmarke.
Format: 22,5x28,5. Knickfalten, Abheftlochung.
(E016)



Los 075

Ausruf: 12 €

**Köln a.Rh., 1925: Möbelhaus Gebrüder
Schürmann, Rheinische Werkstätten für
Handwerkskunst**

mit Abb. der Werkstätte und den
Geschäftshäusern in Köln u. Essen. Format:
22x28. Knickfalten, leicht fleckig,
Abheftlochung. (E016)

